



МУНИЦИПАЛЬНА  
ЗАГАЛЬНООСВІТНЯ УСТАНОВА  
МІСТА ДЖАНКОЯ  
РЕСПУБЛІКИ КРИМ  
«ШКОЛА-ГІМНАЗІЯ №6»

МУНИЦИПАЛЬНОЕ  
ОБЩЕОБРАЗОВАТЕЛЬНОЕ  
УЧРЕЖДЕНИЕ ГОРОДА  
ДЖАНКОЯ РЕСПУБЛИКИ КРЫМ  
«ШКОЛА-ГИМНАЗИЯ №6»

КЪЫРЫМ ДЖУМХУРИСТИ  
ДЖАНКОЙ ШЕРИ МУНИЦИПАЛЬ  
УНУМТАСИЛЬ МУЗСИЕСИ  
«МЕКТЕП-ГИМНАЗИЯ №6»



ул. Ленина, 46, г. Джанкой, Республика Крым, 296108 тел. (06564) 30250, e-mail [admin@edustyle.info](mailto:admin@edustyle.info), сайт [mou6.ru](http://mou6.ru)

**СПРАВКА**  
**от 2 ноября**  
**Результаты диагностической работы**  
**по математике в 9 классах**

С 13 по 30 сентября 2016 года учащиеся 9А,Б,В классов МОУ «Школа-гимназия №6» принимали участие в мониторинговой работе по математике

Количество учащихся, принявших участие в диагностической работе-79. Средний первичный балл-8,01 при максимально возможном первичном балле-15. Средний процент выполнения-53%.

В ходе мониторинга выяснялись следующие вопросы:

- достигается ли цель образовательного процесса;
- существует ли положительная динамика в развитии обучающего по сравнению с результатами предыдущих исследований;
- существуют ли предпосылки для совершенствования деятельности педагога;
- соответствует ли уровень сложности учебного материала возможностям обучающегося.

Результаты диагностики представлены в таблицах:

Сравнение результатов школы с результатами региона			
Объект сравнения	Кол-во учеников	Средний перв. балл	Средний % выполнения
МОУ "Школа-гимназия №6" г. Джанкой	79	8.01	53%
Джанкой	385	8.51	57%
Все школы типа "Средняя общеобразовательная школа с углубленным изучением отдельных предметов" в регионе	79	8.01	53%
Республика Крым	14951	7.78	52%

Сравнение результатов классов			
Объект сравнения	Кол-во учеников	Средний перв. балл	Средний % выполнения
9 А	27	10.41	69%

<b>9 Б</b>	26	7.38	49%
<b>9 В</b>	26	6.15	41%
<b>МОУ "Школа-гимназия №6" г. Джанкоя</b>	79	8.01	53%

**Решаемость заданий по темам КЭС общим списком в порядке убывания среднего % выполнения заданий**

<b>Код элемента</b>	<b>Название элемента</b>	<b>Ср. % выполнения в школе</b>
6.0	Координаты на прямой и плоскости	63%
8.0	Статистика и теория вероятностей	59%
1.0	Числа и вычисления	56%
7.0	Геометрия	55%
3.0	Уравнения и неравенства	53%
5.0	Функции	48%
2.0	Алгебраические выражения	39%

**Решаемость заданий по темам КЭС общим списком по классам школы**

<b>Код элемента</b>	<b>Название элемента</b>	<b>9 А</b>	<b>9 Б</b>	<b>9 В</b>
1.0	Числа и вычисления	76%	50%	40%
2.0	Алгебраические выражения	48%	42%	25%
3.0	Уравнения и неравенства	68%	47%	44%
5.0	Функции	67%	31%	47%
6.0	Координаты на прямой и плоскости	78%	58%	53%
7.0	Геометрия	73%	52%	40%
8.0	Статистика и теория вероятностей	76%	58%	43%

**Решаемость заданий по темам КЭС (% выполнения заданий), сгруппированный по**

<b>Код элемента</b>	<b>Название элемента</b>	<b>Ср. % вып. в школе</b>
<b>Координаты на прямой и плоскости</b>		<b>63%</b>
6.0	Координаты на прямой и плоскости	63%

<b>Статистика и теория вероятностей</b>		<b>59%</b>
8.0	Статистика и теория вероятностей	59%
<b>Числа и вычисления</b>		<b>56%</b>
1.0	Числа и вычисления	56%
<b>Геометрия</b>		<b>55%</b>
7.0	Геометрия	55%
<b>Уравнения и неравенства</b>		<b>53%</b>
3.0	Уравнения и неравенства	53%
<b>Функции</b>		<b>48%</b>
5.0	Функции	48%
<b>Алгебраические выражения</b>		<b>39%</b>
2.0	Алгебраические выражения	39%

<b>Решаемость заданий по темам КЭС (% выполнения заданий), сгруппированный по разделам</b>					
<b>Раздел</b>	<b>Код элемента</b>	<b>Название элемента</b>	<b>9 А</b>	<b>9 Б</b>	<b>9 В</b>
Числа и вычисления	1.0	Числа и вычисления	76%	50%	40%
Алгебраические выражения	2.0	Алгебраические выражения	48%	42%	25%
Уравнения и неравенства	3.0	Уравнения и неравенства	68%	47%	44%
Функции	5.0	Функции	67%	31%	47%
Координаты на прямой и плоскости	6.0	Координаты на прямой и плоскости	78%	58%	53%
Геометрия	7.0	Геометрия	73%	52%	40%
Статистика и теория вероятностей	8.0	Статистика и теория вероятностей	76%	58%	43%

<b>Решаемость заданий по навыкам КЭС общим списком в порядке убывания среднего %</b>		
<b>Код элемента</b>	<b>Название элемента</b>	<b>Ср. % вып.</b>
1.0	Уметь выполнять вычисления и преобразования	62%
3.0	Уметь решать уравнения, неравенства и их системы	58%
5.0	Уметь выполнять действия с геометрическими фигурами, координатами и векторами	55%

7.0	Уметь использовать приобретенные знания и умения в практической деятельности и повседневной жизни, уметь строить и исследовать простейшие математические модели	54%
7.8	Проводить доказательные рассуждения при решении задач, оценивать логическую правильность рассуждений, распознавать ошибочные заключения	51%
4.0	Уметь строить и читать графики функций	48%
2.0	Уметь выполнять преобразования алгебраических выражений	26%

**Решаемость заданий по навыкам КЭС общим списком по классам**

Код элемента	Название элемента	9 А	9 Б	9 В
1.0	Уметь выполнять вычисления и преобразования	79%	52%	54%
2.0	Уметь выполнять преобразования алгебраических	34%	27%	15%
3.0	Уметь решать уравнения, неравенства и их системы	67%	48%	60%
4.0	Уметь строить и читать графики функций	67%	31%	47%
5.0	Уметь выполнять действия с геометрическими фигурами, координатами и векторами	74%	56%	35%
7.0	Уметь использовать приобретенные знания и умения в практической деятельности и повседневной жизни, уметь строить и исследовать простейшие математические модели	71%	54%	38%
7.8	Проводить доказательные рассуждения при решении задач, оценивать логическую правильность рассуждений, распознавать ошибочные заключения	71%	42%	40%

**Решаемость заданий по навыкам КЭС (% выполнения заданий), сгруппированный по разделам**

Код элемента	Название элемента	Ср. % вып.
<b>Уметь выполнять вычисления и преобразования</b>		<b>62%</b>
1.0	Уметь выполнять вычисления и преобразования	62%
<b>Уметь решать уравнения, неравенства и их системы</b>		<b>58%</b>
3.0	Уметь решать уравнения, неравенства и их системы	58%
<b>Уметь выполнять действия с геометрическими фигурами, координатами и векторами</b>		<b>55%</b>
5.0	Уметь выполнять действия с геометрическими фигурами, координатами и векторами	55%
<b>Уметь использовать приобретенные знания и умения в практической деятельности и повседневной жизни, уметь строить и исследовать простейшие математические модели</b>		<b>54%</b>

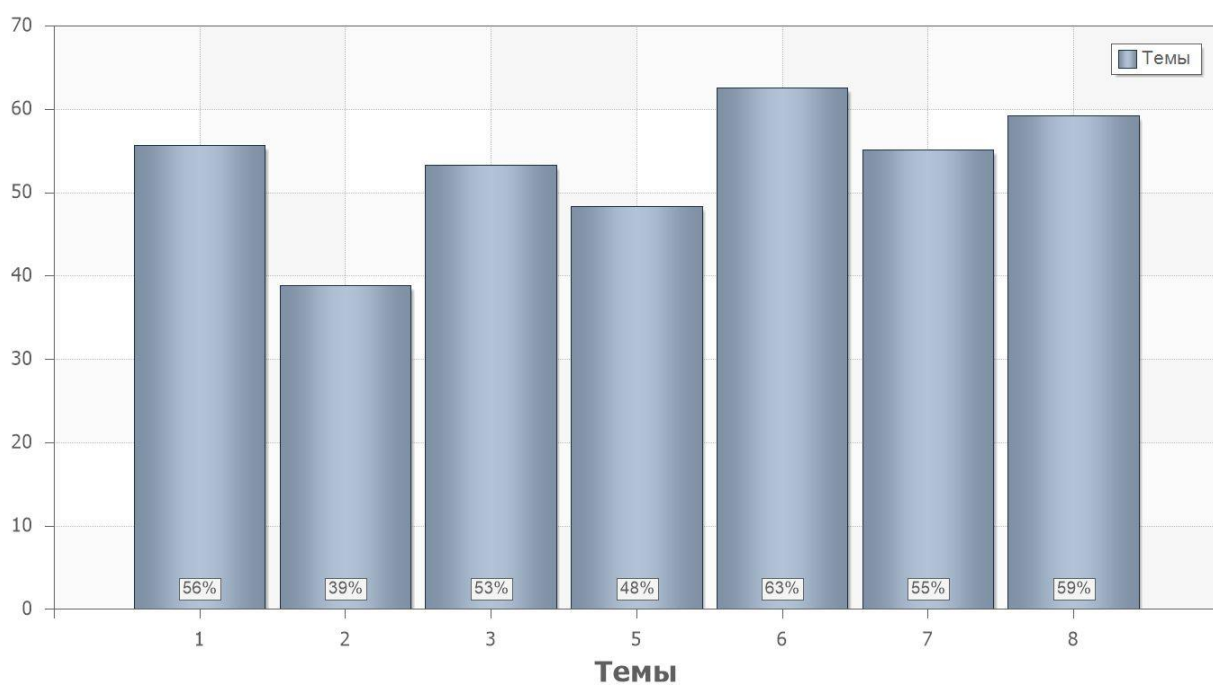
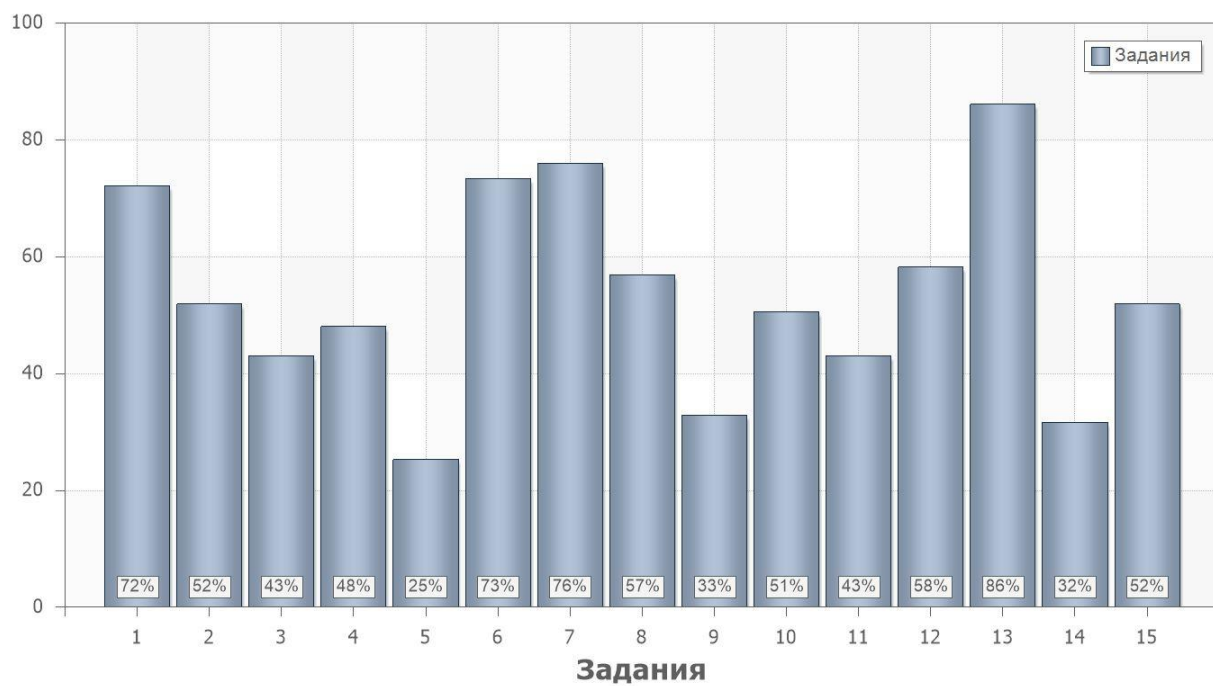
7.0	Уметь использовать приобретенные знания и умения в практической деятельности и повседневной жизни, уметь строить и исследовать простейшие математические модели	54%
7.8	Проводить доказательные рассуждения при решении задач, оценивать логическую правильность рассуждений, распознавать ошибочные заключения	51%
<b>Уметь строить и читать графики функций</b>		<b>48%</b>
4.0	Уметь строить и читать графики функций	48%
<b>Уметь выполнять преобразования алгебраических выражений</b>		<b>26%</b>
2.0	Уметь выполнять преобразования алгебраических выражений	26%

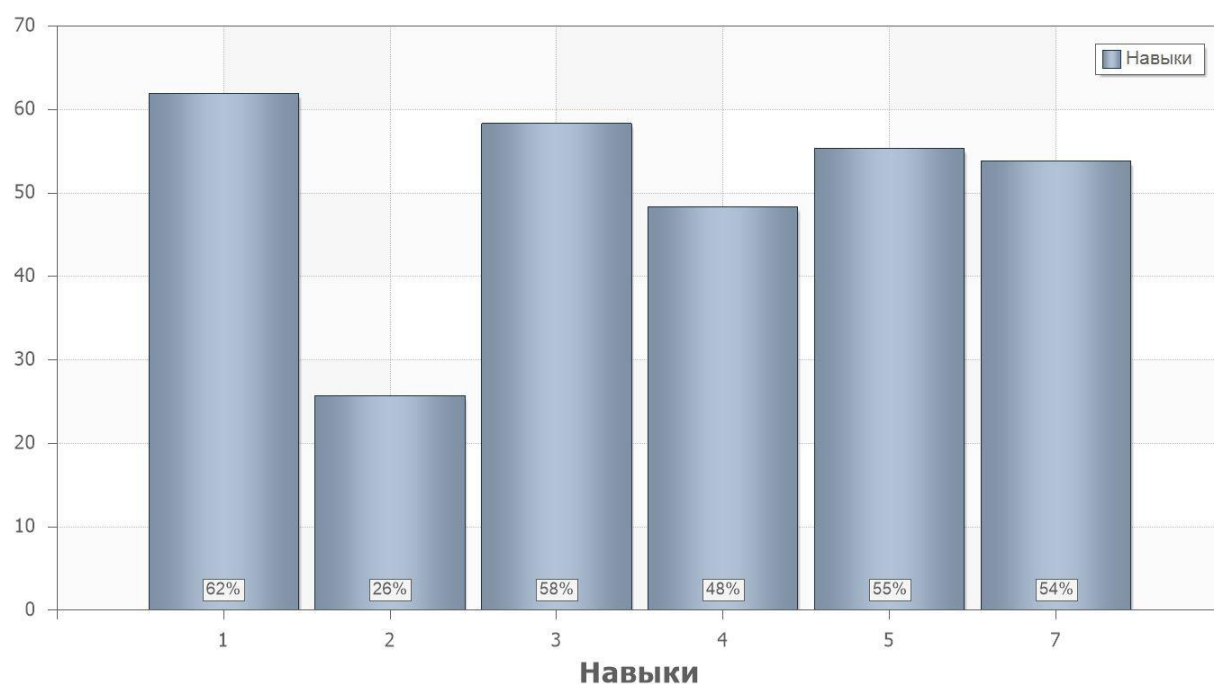
<b>Решаемость заданий по навыкам КЭС (% выполнения заданий) по классам, сгруппированный по разделам</b>					
<b>Раздел</b>	<b>Код элемента</b>	<b>Название элемента</b>	<b>9 А</b>	<b>9 Б</b>	<b>9 В</b>
Уметь выполнять вычисления и преобразования	1.0	Уметь выполнять вычисления и преобразования	79%	52%	54%
Уметь выполнять преобразования алгебраических выражений	2.0	Уметь выполнять преобразования алгебраических выражений	34%	27%	15%
Уметь решать уравнения, неравенства и их системы	3.0	Уметь решать уравнения, неравенства и их системы	67%	48%	60%
Уметь строить и читать графики функций	4.0	Уметь строить и читать графики функций	67%	31%	47%
Уметь выполнять действия с геометрическими фигурами, координатами и векторами	5.0	Уметь выполнять действия с геометрическими фигурами, координатами и векторами	74%	56%	35%
Уметь использовать приобретенные знания и умения в практической	7.0	Уметь использовать приобретенные знания и умения в практической деятельности и повседневной жизни, уметь строить и исследовать простейшие математические модели	71%	54%	38%
и повседневной жизни, уметь строить и исследовать простейшие	7.8	Проводить доказательные рассуждения при решении задач, оценивать логическую правильность рассуждений, распознавать ошибочные заключения	71%	42%	40%

**Решаемость вариантов и заданий в школе**

Решаемость вариантов	
Вариант	Ср. % выполнения
Вариант 2	49
Вариант 1	58

Решаемость заданий			
Задание	Ср. % вып.	Процент выполнения по темам	Процент выполнения по навыкам
Задание 1	72	1.0	1.0
Задание 2	52	1.0;6.0	1.0
Задание 3	43	3.0	3.0
Задание 4	48	5.0	4.0
Задание 5	25	2.0	2.0
Задание 6	73	3.0;6.0	3.0
Задание 7	76	7.0	5.0
Задание 8	57	7.0	5.0
Задание 9	33	7.0	5.0
Задание 10	51	7.0	7.8
Задание 11	43	1.0;3.0	7.0
Задание 12	58	7.0	7.0
Задание 13	86	8.0	7.0
Задание 14	32	8.0	7.0
Задание 15	52	2.0	7.0





#### Решаемость вариантов по классам школы

	9 А	9 Б	9 В
Вариант 1	70%	53%	50%
Вариант 2	69%	45%	33%

#### Решаемость заданий по классам школы

		9 А	9 Б	9 В
1	1	81%	65%	69%
	2	78%	38%	38%
	3	56%	19%	54%
	4	67%	31%	46%
	5	33%	27%	15%
	6	78%	77%	65%
	7	85%	73%	69%
	8	89%	65%	15%
	9	48%	31%	19%
	10	70%	42%	38%

#### Выводы:

Результаты мониторинговых исследований по математике в 9 классах показывают, что учащиеся 9 классов в недостаточной степени могут проводить доказательные рассуждения при решении задач, оценивать логическую правильность рассуждений, распознавать ошибочные заключения, а также использовать приобретенные знания и умения в практической деятельности и повседневной жизни, строить и исследовать простейшие математические модели.

Допускаются ошибки при чтении графиков функций на соответствие, при решении уравнений и неравенств. Слабые вычислительные навыки.

На низком уровне усвоена тема: «Алгебраические выражения».

#### РЕКОМЕНДАЦИИ:

Руководителю МО Зуб Л.В.:

Обсудить результаты проведения диагностической контрольной работы по математике в 9-ых классах на ближайшем заседании МО с целью корректировки плана работы на год по вопросам подготовки учащихся к ГИА.

**Учителям Деркач Н.А.,Зуб Л.В.:**

Рационально использовать часы факультативных занятий;

спланировать восстановительное повторение по темам, по которым учащиеся показали наиболее низкие результаты;

проводить практикумы по решению задач ГВЭ и ОГЭ, результаты выполнения которых остаются на недостаточном уровне.

**Классным руководителям :9-Акл. Бочкале Н.В., 9-Бкл. Чистоклетовой Ю.Н., 9-Вкл.**

**Деркач Н.А.** довести до сведения родителей учащихся результаты мониторинговых исследований.

Заместитель директора по УВР



Рачкелюк Г.А.